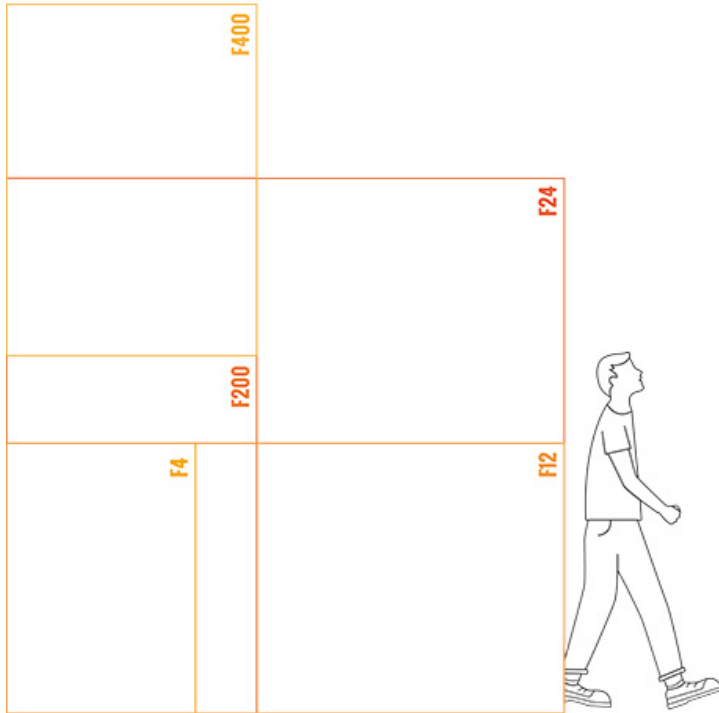


Datenvorgaben Plakate



F12 Breitformat

Nassplakat, Leuchtplakat (Scroller/Prismawender):
268,5 cm breit x 128 cm hoch

F200 Cityformat

Nassplakat: 116,5 cm breit x 170 cm hoch
Leuchtplakat (Scroller/Prismawender): 119 cm breit x 170 cm hoch

F4 Weltformat

Nassplakat: 89,5 cm breit x 128 cm hoch
Leuchtplakat (Scroller/Prismawender): 90,5 cm breit x 128 cm hoch

F24 Grossformat

Nassplakat:
268,5 cm breit x 256 cm hoch

F400

Papiermass: 123 cm breit x 340 cm hoch
(Sichtmass: 116 cm breit x 336 cm hoch)

Datenvorgaben Digital

ePanel

Breite: 1080 px (720 px)
Höhe: 1920 px (1080 px)

eBoard

Breite: 1920 px
Höhe: 1080 px

Datenvorgaben F12 NP (Normalplakat), F12 LP (Leuchtplakat)

Layoutformat: 470 x 224 mm
Beschnitt: + 3 mm rundum
Auflösung: 300 dpi bei 100% im Layout
Standard: PDF-X4-Standard
Farbprofil: ISO-coated V2 (PDF-Version 1.6)

Besonderheit: Für das Leuchtplakat sowie auch das Normalplakat wird das gleiche Layoutformat verwendet

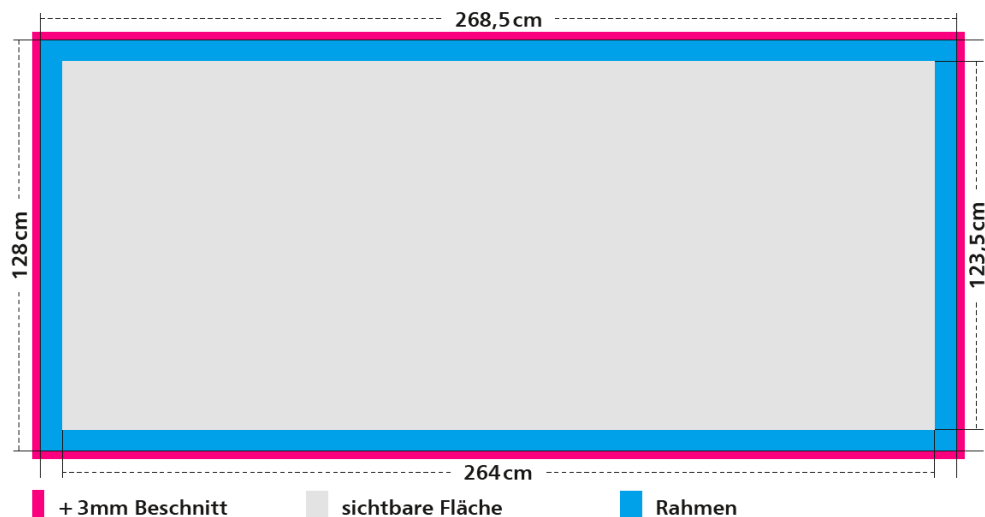
Technische Informationen F12 NP & LP

Endformat NP: 2685 x 1280 mm (Querformat)
Endformat LP: 2685 x 1280 mm (Querformat) | 2640 x 1235mm Sichtfläche

Papier NP: Blueback 115 gr/m₂, einseitig gestrichen
Papier LP: DIA-Papier 135-150 gr/m₂, gestrichen

Das Leuchtplakat kann zur besseren Leuchtkraft mit einem 3-farbigen Rückseitendruck versehen werden (DIA-DRUCK)

Endformat F12 NP & LP



Rahmen LP: Da der Leuchtkasten einen Rahmen hat, soll dem Sichtmass Rechnung getragen werden. Sichtmass: 2640x1235mm. Im Sichtmass sollten daher alle wichtigen Logos oder Elemente platziert werden, im Endformat das Hintergrundelement. Im Layoutformat entspricht der Rahmen rundum mindestens 4mm.

Datenvorgaben F200 NP (Normalplakat), F200 LP (LR) (Leuchtplakat)

Layoutformat: 245 x 350 mm
Beschnitt: + 3 mm rundum
Auflösung: 300 dpi bei 100% im Layout
Standard: PDF-X4-Standard
Farbprofil: ISO-coated V2 (PDF-Version 1.6)

Besonderheit: Für das Leuchtplakat sowie auch das Normalplakat wird das gleiche Layoutformat verwendet

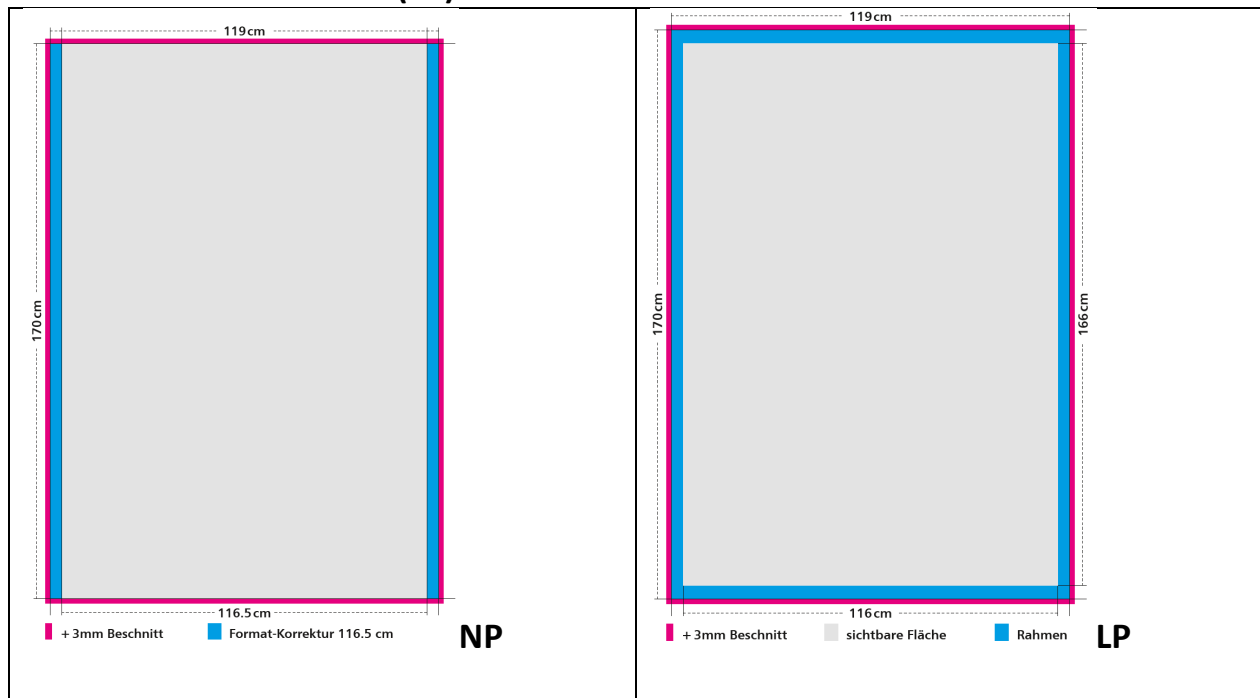
Technische Informationen F200 NP & LP (LR)

Endformat NP: 1165 x 1700 mm (Hochformat)
Endformat LP: 1190 x 1700 mm (Hochformat) | Sichtmass 1160x1660 mm

Papier NP: Blueback 115 gr/m², einseitig gestrichen
Papier LP: DIA-Papier 150 gr/m², gestrichen

Besonderheit: Die Normalplakate werden aus dem Leuchtplakat-Format geschnitten. Im Offsetdruck werden dabei dieselben Druckplatten verwendet. Das Leuchtplakat kann zur besseren Leuchtkraft mit einem 3-farbigem Rückseitendruck versehen werden (DIA-DRUCK)

Endformat F200 NP & LP (LR)



Rahmen LP: Da der Leuchtkasten einen Rahmen hat, soll dem Sichtmass Rechnung getragen werden. Sichtmass: 1160x1660mm Im Sichtmass sollten daher alle wichtigen Logos oder Elemente platziert werden, im Endformat das Hintergrundelement. Im Layoutformat entspricht der Rahmen rundum mindestens 5mm.

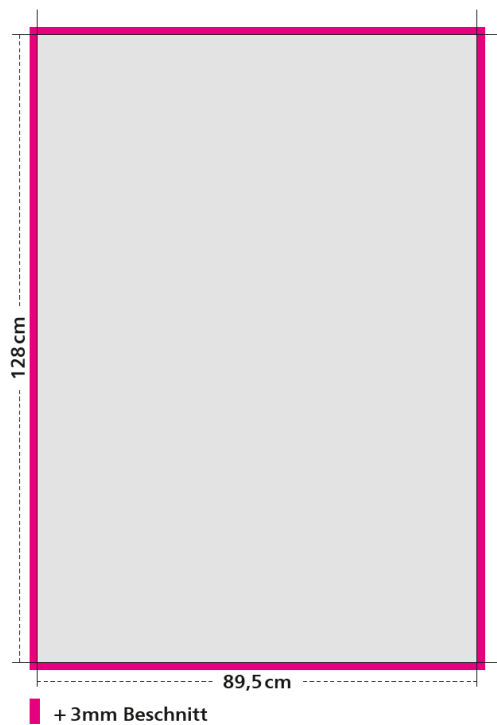
Datenvorgaben F4 NP

Layoutformat:	245 x 350 mm
Beschnitt:	+ 3 mm rundum
Auflösung:	300 dpi bei 100% im Layout
Standard:	PDF-X4-Standard
Farbprofil:	ISO-coated V2 (PDF-Version 1.6)

Technische Informationen F4 NP

Endformat:	895 x 1280 mm (Hochformat)
Papier NP:	Blueback 115 gr/m ₂ , einseitig gestrichen

Endformat F4 NP



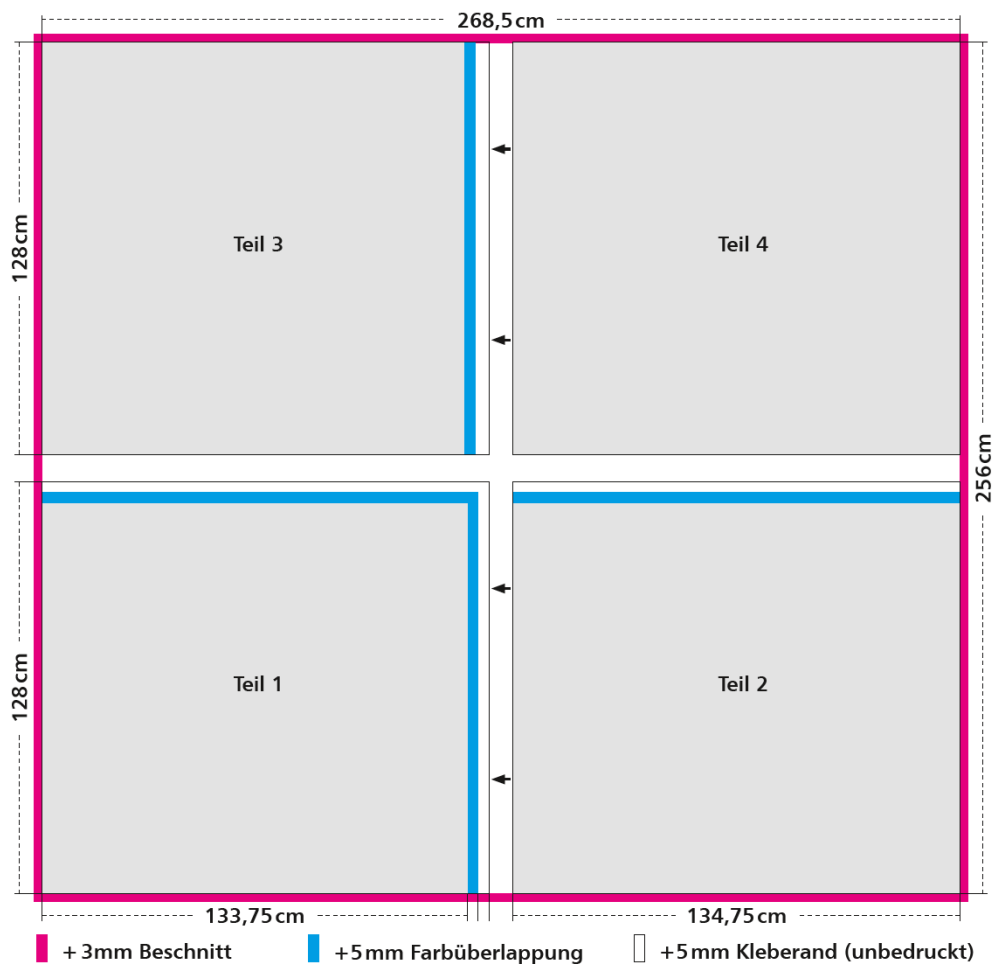
Datenvorgaben F24 NP

Layoutformat: 470 x 448 mm
Beschnitt: + 3 mm rundum
Auflösung: 300 dpi bei 100% im Layout
Standard: PDF-X4-Standard
Farbprofil: ISO-coated V2 (PDF-Version 1.6)

Technische Informationen F24 NP

Endformat NP: 2685 x 2560 mm (Querformat)
Papier NP: Blueback 115 gr/m², einseitig gestrichen

Endformat F24 NP



Info: Teilung des F24 wird durch die Produktion gemacht. (Keine geteilten Daten)

Datenvorgaben ePanel

Grundsätzliche Informationen

Static – nur Standbilder möglich

Limited-Animation – auch Static möglich

Full-Motion Video – auch Static und Limited-Animation Video möglich

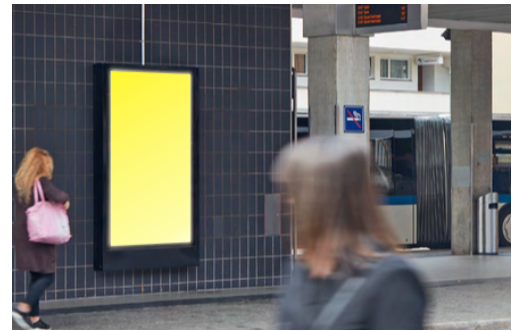
Die Spotart ist auf Ihrer Auftragsbestätigung ersichtlich

Die Produktionsangaben sind nachfolgend (Tabelle) aufgeführt.

Jeder Werbeträger ist einem Produktnetz zugeteilt.

Pro Produktnetz wird der Content synchron abgespielt.

Standortinformationen aller Netze sind hier aufgeschaltet: www.apgsa.ch/productfinder



Werbemitteltyp (Spotart)	Static klassisches Standbild (ohne Bewegung)	Limited Animation in sich abgeschlossener Spot aus einem ruhigen Hintergrund (Standbild) mit leicht bewegten Elementen. Full-Motion Video in sich abgeschlossener Spot
Dateiformat	JPG	MP4, MOV
Video Codecs	-	H.264/AVC (für MP4 + MOV), Apple ProRes HQ (für MOV)
Bildformat	1080 × 1920 px (Hochformat) exakte Pixelgrösse anliefern	1080 × 1920 px (Hochformat) exakte Pixelgrösse anliefern
Bildseitenverhältnis	9:16 bzw. 0.563:1	9:16 bzw. 0.563:1
Auflösung	72 dpi	-
Bildfrequenz	-	Konstant 25 oder 50 Bilder pro Sekunde, Max. Toleranz Frames: - 0 Frames, + 3 Frames
Frame-Typ, Encode Mode	Nicht progressiv	Progressiv
Farbraum/-profil	sRGB	YUV
Chroma	-	4:2:0 für H.264 und 4:2:2 für Apple ProRes
Farbtiefe	24 bits, 8 bits pro Kanal	24 bits, 8 bits pro Kanal
Bitratenmodus	-	CBR oder VBR
Kompressionsqualität/ Bitraten	beste Qualität	beste Qualität
Sprache	gemäss Sprachregion	gemäss Sprachregion
Audio	-	ohne Audiospur
Spotlänge	-	exakte Spotlänge gemäss Buchung

Datenvorgaben eBoard



Grundsätzliche Informationen

- Werbeträger werden mit Standbildern „Static“ oder Spots „Full-motion Video“ bespielt
- Möglich sind statische Bilder und Filme.
- Jeder Werbeträger ist einem Produktnetz zugeteilt.
- Pro Produktnetz wird der Content synchron abgespielt.
- Standortpläne aller Netze sind im Calculator aufgeschaltet.
- Die Spotlänge ist gemäss Buchung festgelegt.

	Static	Full-motion video
Dateiformat	JPEG	MP4, MOV
Video Codecs	-	H.264/AVC (für MP4 + MOV) / Apple ProRes HQ (für MOV)
Bildbreite	1280 px	1920 px*
Bildhöhe	720 px	1080 px
Bildseitenverhältnis	16:9	16:9
Auflösung	72 dpi	-
Bildfrequenz	-	Konstant 25 oder 50 Bilder pro Sekunde Max. Toleranz Frames: - 0 Frames, + 3 Frames
Frame-Typ, Encode Mode	Nicht progressiv	Progressiv
Farbraum/-profil	sRGB	YUV
Chroma	-	4:2:0 für H.264 und 4:2: für Apple ProRes
Farbtiefe	24 bits, 8bits pro Kanal	24 bits, 8bits pro Kanal
Bitratenmodus	-	CBR oder VBR
Kompressionsqualität / Bitraten	Beste Qualität	Beste Qualität, da das Video ins Sendeformat gerendert wird
Sprache	Gemäss Sprachregion	Gemäss Sprachregion
Audio	Ohne Audiospur	Ohne Audiospur
Spotlänge	Gemäss Buchung	Gemäss Buchung

***Für programmatische DOOH-Kampagnen ist zwingend das Format 1280x720 px notwendig.**